



МИНИСТЕРСТВО ТРАНСПОРТА
РОССИЙСКОЙ ФЕДЕРАЦИИ

О НОРМАТИВНО-ПРАВОВОМ РЕГУЛИРОВАНИИ ИСПОЛЬЗОВАНИЯ СРЕДСТВ ИНДИВИДУАЛЬНОЙ МОБИЛЬНОСТИ



МЕСТО СИМ В ДОРОЖНОМ ДВИЖЕНИИ

ЗАДАЧА ТРАНСПОРТА:

СОКРАЩЕНИЕ ЗАТРАТ ВРЕМЕНИ
НА ПЕРЕДВИЖЕНИЕ

УЧАСТНИКИ ДОРОЖНОГО ДВИЖЕНИЯ



СИМ – НОВЫЙ ВИД ТРАНСПОРТА = БЕГУЩИЙ ЧЕЛОВЕК

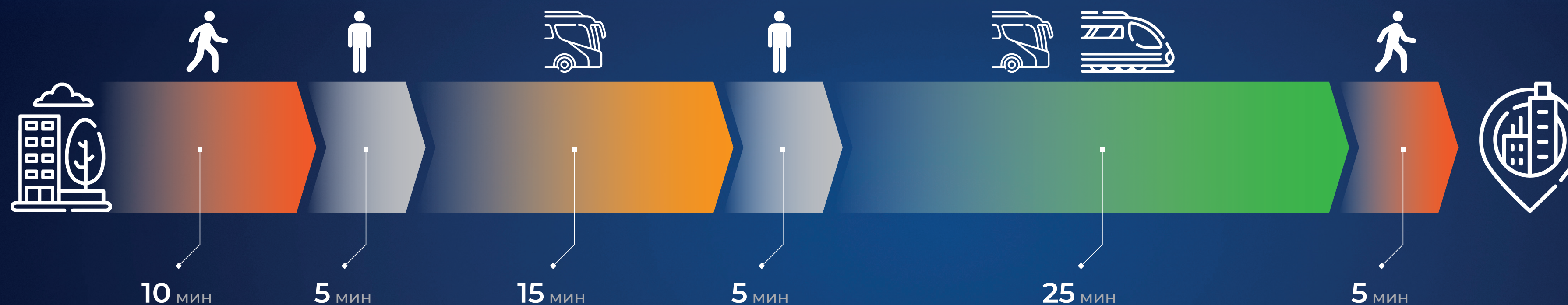
ГРАНИЦЫ ИСПОЛЬЗОВАНИЯ



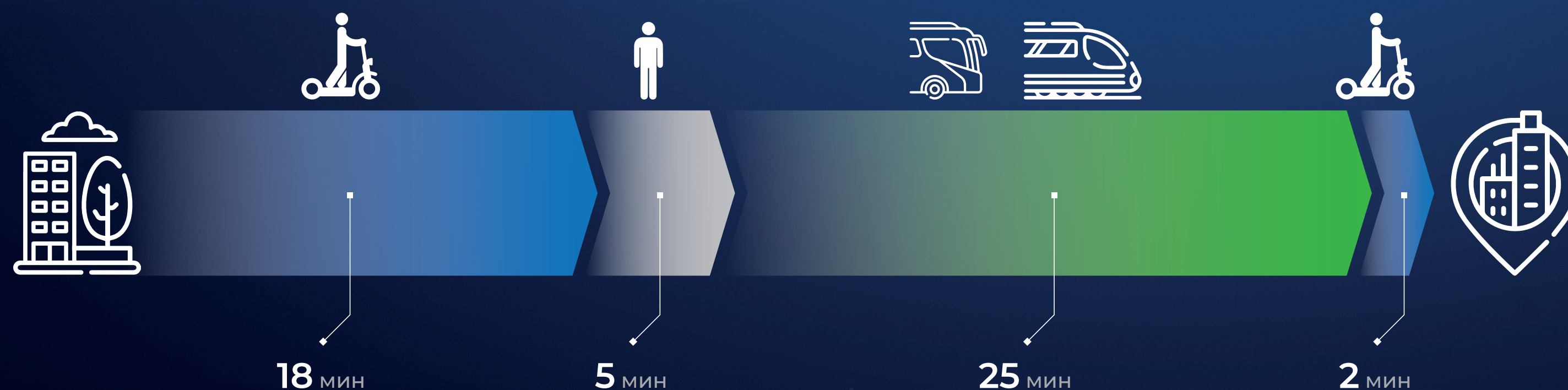


СТРУКТУРА ПЕРЕДВИЖЕНИЯ

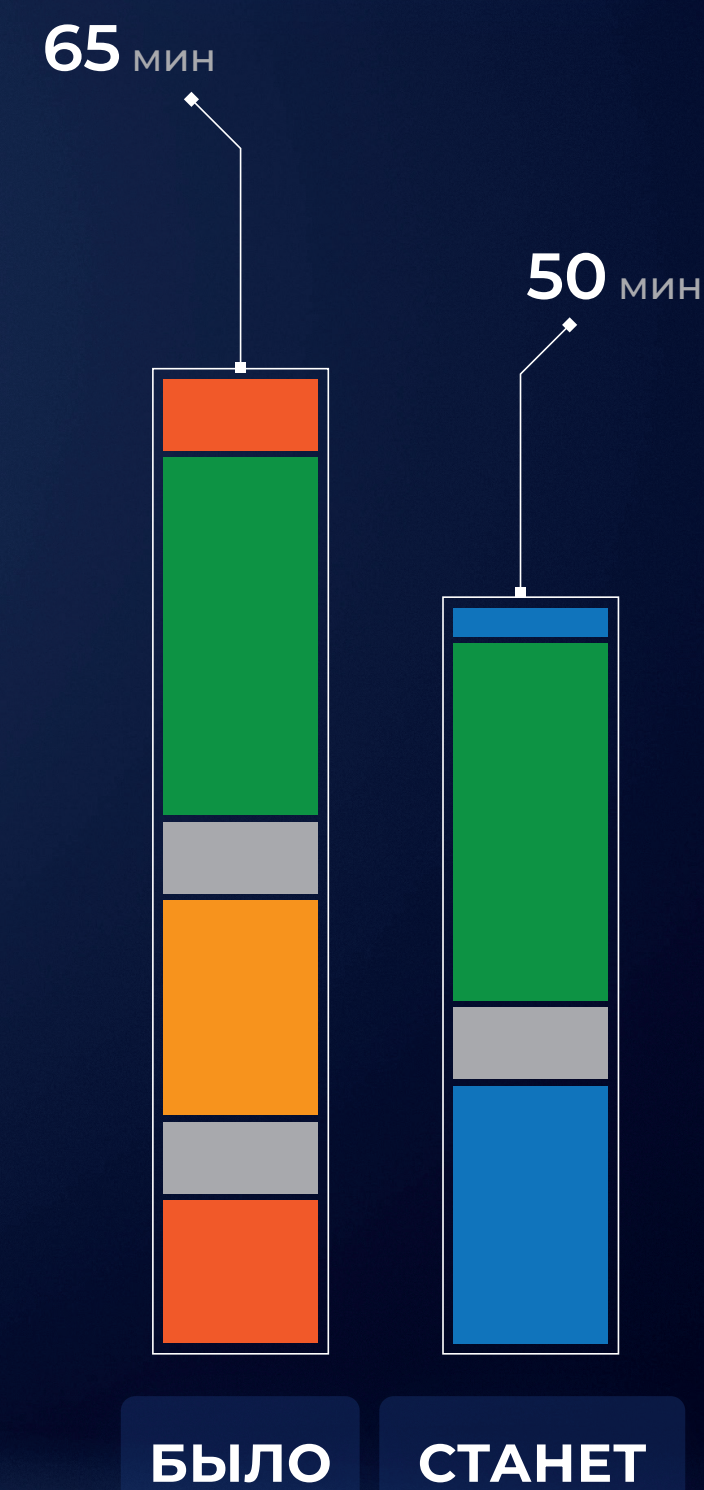
СУЩЕСТВУЮЩАЯ СТРУКТУРА ПЕРЕДВИЖЕНИЯ



ПРОГНОЗИРУЕМАЯ СТРУКТУРА ПЕРЕДВИЖЕНИЯ



ОБЩЕЕ ВРЕМЯ:



ИСПОЛЬЗОВАНИЕ СИМ:

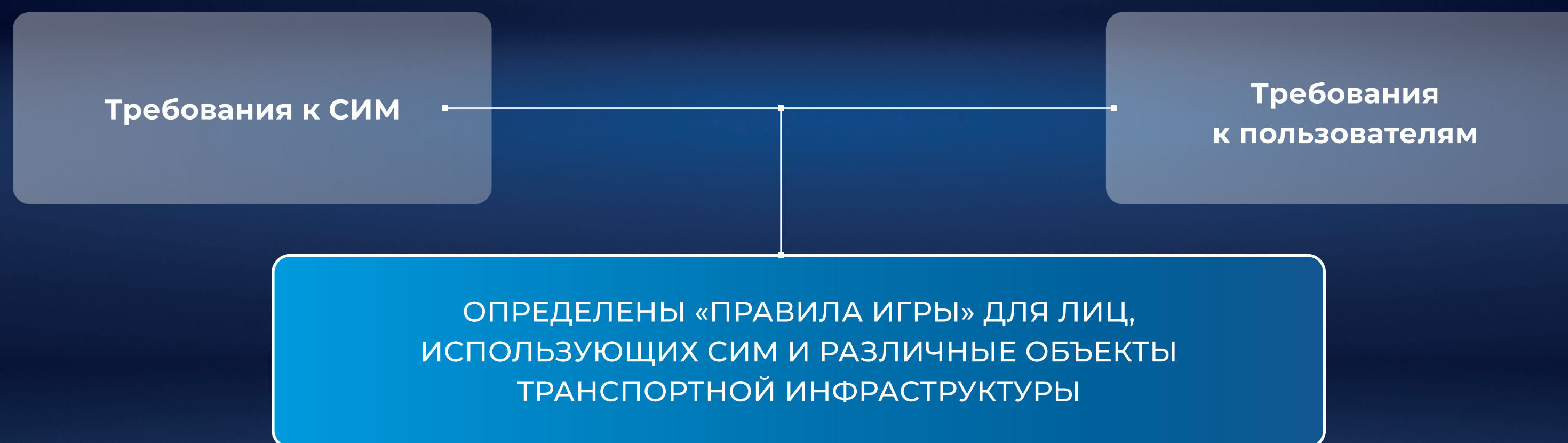
1. ИЗМЕНЯЕТ СТРУКТУРУ ПЕРЕДВИЖЕНИЯ
2. ПЕРЕРАСПРЕДЕЛЯЕТ ПАССАЖИРОПОТОК

ЧТО ПОЗВОЛИТ:

- СНЯТЬ НАГРУЗКУ С ЧАСТНОГО ЛЕГКОВОГО ТРАНСПОРТА И ТРАНСПОРТА ОБЩЕГО ПОЛЬЗОВАНИЯ
- ПОВЫСИТЬ СКОРОСТЬ ДВИЖЕНИЯ ТРАНСПОРТНОГО ПОТОКА
- ПОВЫСИТЬ ПОКАЗАТЕЛИ РАБОТЫ ОБЩЕСТВЕННОГО ПАССАЖИРСКОГО ТРАНСПОРТА
- ПОВЫСИТЬ ЭФФЕКТИВНОСТЬ ИСПОЛЬЗОВАНИЯ «ТРАНСПОРТНОГО ВРЕМЕНИ»



ДОРОЖНОЕ ДВИЖЕНИЕ – СОВОКУПНОСТЬ ОБЩЕСТВЕННЫХ ОТНОШЕНИЙ, ВОЗНИКАЮЩИХ В ПРОЦЕССЕ ПЕРЕМЕЩЕНИЯ ЛЮДЕЙ И ГРУЗОВ С ПОМОЩЬЮ ТРАНСПОРТНЫХ СРЕДСТВ ИЛИ БЕЗ ТАКОВЫХ В ПРЕДЕЛАХ ДОРОГ





ВЧЕРА

СОГЛАСНО ПУНКТУ 1.2 ПРАВИЛ ДОРОЖНОГО ДВИЖЕНИЯ РОССИЙСКОЙ ФЕДЕРАЦИИ:

К ПЕШЕХОДАМ ПРИРАВНИВАЮТСЯ ЛИЦА,
ПЕРЕДВИГАЮЩИЕСЯ В ИНВАЛИДНЫХ
КОЛЯСКАХ, ВЕДУЩИЕ ВЕЛОСИПЕД, МОПЕД,
МОТОЦИКЛ, ВЕЗУЩИЕ САНКИ, ТЕЛЕЖКУ,
ДЕТСКУЮ ИЛИ ИНВАЛИДНУЮ КОЛЯСКУ,
А ТАКЖЕ ИСПОЛЬЗУЮЩИЕ ДЛЯ
ПЕРЕДВИЖЕНИЯ РОЛИКОВЫЕ КОНЬКИ,
САМОКАТЫ И ИНЫЕ АНАЛОГИЧНЫЕ
СРЕДСТВА





СЕГОДНЯ

СРЕДСТВО ИНДИВИДУАЛЬНОЙ МОБИЛЬНОСТИ – ТРАНСПОРТНОЕ СРЕДСТВО, ИМЕЮЩЕЕ ОДНО ИЛИ НЕСКОЛЬКО КОЛЕС (РОЛИКОВ), ПРЕДНАЗНАЧЕННОЕ ДЛЯ ИНДИВИДУАЛЬНОГО ПЕРЕДВИЖЕНИЯ ЧЕЛОВЕКА ПОСРЕДСТВОМ ИСПОЛЬЗОВАНИЯ ДВИГАТЕЛЯ (ДВИГАТЕЛЕЙ) (ЭЛЕКТРОСАМОКАТЫ, ЭЛЕКТРОСКЕЙТБОРДЫ, ГИРОСКУТЕРЫ, СЕГВЕИ, МОНОКОЛЕСА И ИНЫЕ АНАЛОГИЧНЫЕ СРЕДСТВА)





ОБЗОР ЗАРУБЕЖНОГО ЗАКОНОДАТЕЛЬСТВА ДЛЯ СИМ*



СТРАНА	ВОДИТЕЛЬСКОЕ УДОСТОВЕРЕНИЕ, РЕГИСТРАЦИЯ, СТРАХОВКА	ОГРАНИЧЕНИЕ МАКСИМАЛЬНОЙ МОЩНОСТИ, КВТ	ОГРАНИЧЕНИЕ МАКСИМАЛЬНОЙ СКОРОСТИ, КМ/Ч	ОБЯЗАННОСТЬ НАЛИЧИЯ ЗАЩИТНОГО ШЛЕМА (ДЛЯ ЛИЦ СТАРШЕ 18 ЛЕТ)	ИСПОЛЬЗОВАНИЕ ИНФРАСТРУКТУРЫ ДЛЯ СИМ				
					ВОЗМОЖНОСТЬ ИСПОЛЬЗОВАНИЯ ИНФРАСТРУКТУРЫ ДЛЯ ВЕЛОСИПЕДИСТОВ	ВОЗМОЖНОСТЬ ИСПОЛЬЗОВАНИЯ ОБОЧИНЫ/ПРАВОГО КРАЯ ПРОЕЗЖЕЙ ЧАСТИ (ПРИ ОТСУТСТВИИ ВЕЛОСИПЕДНЫХ ДОРОЖЕК, ПОЛОС)	ВОЗМОЖНОСТЬ ИСПОЛЬЗОВАНИЯ ИНФРАСТРУКТУРЫ ДЛЯ ПЕШЕХОДОВ (ТРОТУАР/ПЕШЕХОДНЫЕ ПУТИ)	ВОЗМОЖНОСТЬ ИСПОЛЬЗОВАНИЯ ПРОЕЗЖЕЙ ЧАСТИ (ПРИ ОТСУТСТВИИ ВЕЛОСИПЕДНЫХ ДОРОЖЕК, ПОЛОС, ОБОЧИНЫ)	ВОЗМОЖНОСТЬ ИСПОЛЬЗОВАНИЯ ПОЛОСЫ ДЛЯ ДВИЖЕНИЯ МАРШРУТНОГО ТРАНСПОРТА
ГЕРМАНИЯ	ДА	0,5	20	НЕТ	ЗЕЛЕНАЯ	ЗЕЛЕНАЯ	КРАСНАЯ	ЗЕЛЕНАЯ	КРАСНАЯ
ФРАНЦИЯ	НЕТ	НЕТ	25	НЕТ	ЗЕЛЕНАЯ	КРАСНАЯ	ЗЕЛЕНАЯ	ЗЕЛЕНАЯ	КРАСНАЯ
АНГЛИЯ	ДА	НЕТ	25	НЕТ	КРАСНАЯ	КРАСНАЯ	КРАСНАЯ	КРАСНАЯ	КРАСНАЯ
АВСТРИЯ	НЕТ	0,6	25	НЕТ	ЗЕЛЕНАЯ	ЗЕЛЕНАЯ	КРАСНАЯ	ЗЕЛЕНАЯ	КРАСНАЯ
НИДЕРЛАНДЫ	ДА	НЕТ	25	НЕТ	ЗЕЛЕНАЯ	ЗЕЛЕНАЯ	ЗЕЛЕНАЯ	ЗЕЛЕНАЯ	ЗЕЛЕНАЯ
ЛАТВИЯ	НЕТ	НЕТ	25	НЕТ	ЗЕЛЕНАЯ	ЗЕЛЕНАЯ	ЗЕЛЕНАЯ	ЗЕЛЕНАЯ	КРАСНАЯ
ШВЕЙЦАРИЯ	ДА	0,25	20	НЕТ	ЗЕЛЕНАЯ	ЗЕЛЕНАЯ	КРАСНАЯ	ЗЕЛЕНАЯ	КРАСНАЯ

РЕКОМЕНДАЦИЯМИ ВСЕМИРНОГО ТРАНСПОРТНОГО ФОРУМА ОПРЕДЕЛЕН ПРЕДЕЛЬНЫЙ ВЕС СИМ В 35 КГ

* <https://unece.org/info/events/event/363901/>

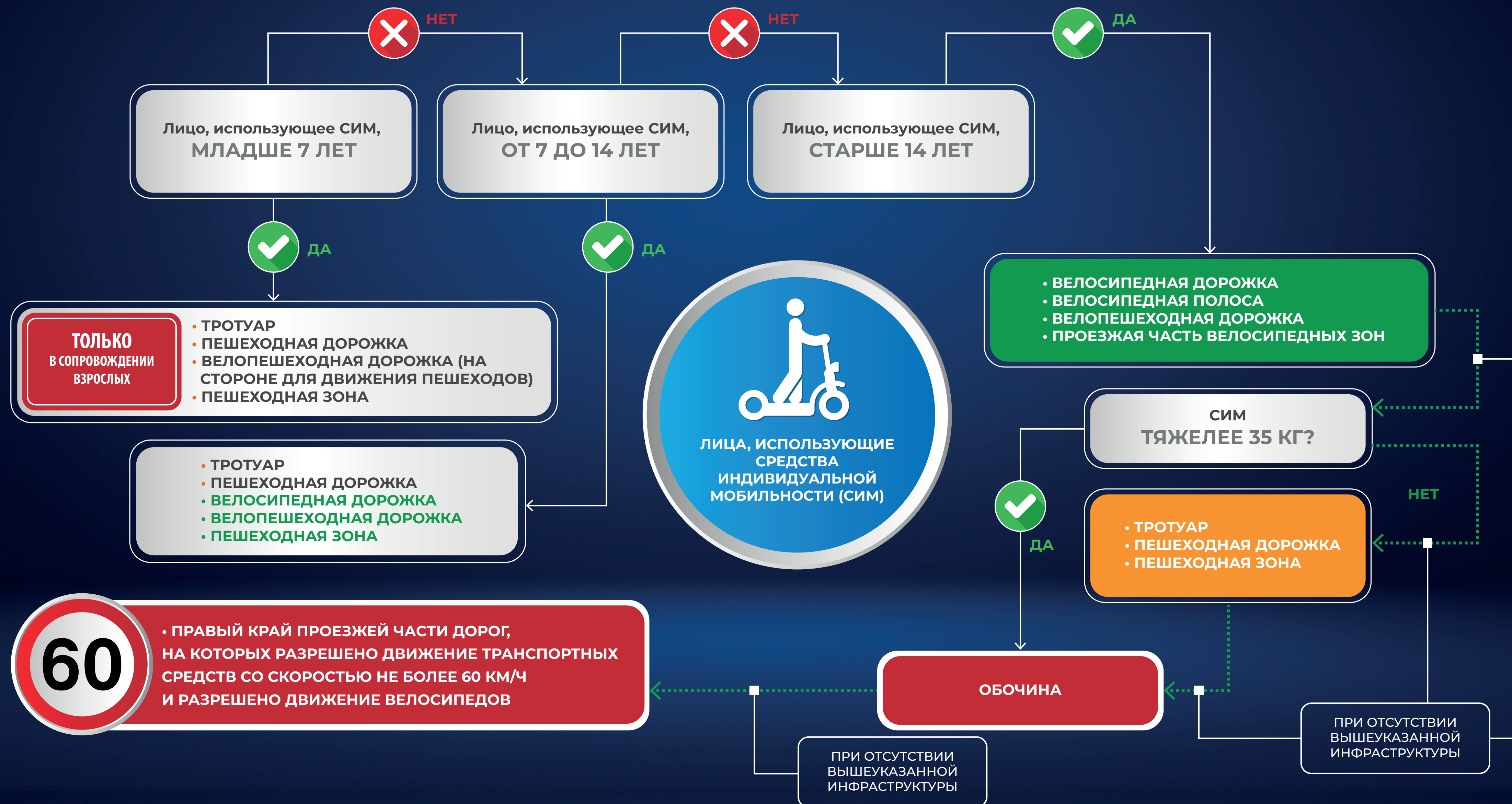


ИНФРАСТРУКТУРА ДЛЯ СИМ

ИНФРАСТРУКТУРА	ЛИЦА, ИСПОЛЬЗУЮЩЕЕ СИМ, ОСНАЩЕННЫЕ ДВИГАТЕЛЕМ		
	0–7 лет Пункт 24.4 ПДД	7–14 лет Пункт 24.3 ПДД	>14 лет Пункт 24.2 ¹
ПЕШЕХОДНАЯ	РАЗРЕШЕНО, только в сопровождении взрослых	РАЗРЕШЕНО, основная инфраструктура	ДОПУСКАЕТСЯ при следующих условиях: 1. Отсутствие велоинфраструктуры. 2. Приоритет в движении пешеходов и отсутствие помех для их движения. 3. Масса СИМ < 35 кг.
ВЕЛОСИПЕДНАЯ	ЗАПРЕЩЕНО	РАЗРЕШЕНО, за исключением велосипедных зон и полос для велосипедистов	РАЗРЕШЕНО, основная инфраструктура
ОБОЧИНА	ЗАПРЕЩЕНО	ЗАПРЕЩЕНО	ДОПУСКАЕТСЯ при условии отсутствия вело- и пешеходной инфраструктуры
ПРАВЫЙ КРАЙ ПРОЕЗЖЕЙ ЧАСТИ	ЗАПРЕЩЕНО	ЗАПРЕЩЕНО	ДОПУСКАЕТСЯ при следующих условиях: 1. Отсутствие обочины, вело- и пешеходной инфраструктуры. 2. Разрешено движение со скоростью не более 60 км/ч, а также движение велосипедов. 3. СИМ оборудовано тормозной системой, звуковым сигналом, световозвращателями белого цвета спереди, оранжевого или красного цвета с боковых сторон, красного цвета сзади, фарой (фонарем) белого цвета спереди.



АЛГОРИТМ ИСПОЛЬЗОВАНИЯ СИМ





НОВЫЕ ДОРОЖНЫЕ ЗНАКИ*



**ДОРОЖНЫЙ ЗНАК
3.35 «ДВИЖЕНИЕ НА СРЕДСТВАХ
ИНДИВИДУАЛЬНОЙ МОБИЛЬНОСТИ
ЗАПРЕЩЕНО»**

Позволяет вводить запрет на движение СИМ в парках, пешеходных зонах, а также в местах высокой плотности пешеходного потока (например, вблизи станций метро, авто-, жд- и аэровокзалов, выставочных и торговых центров)

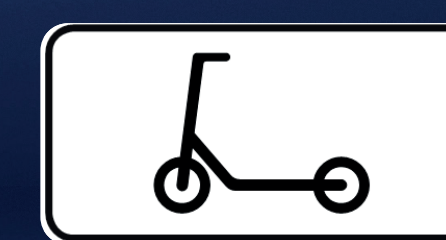
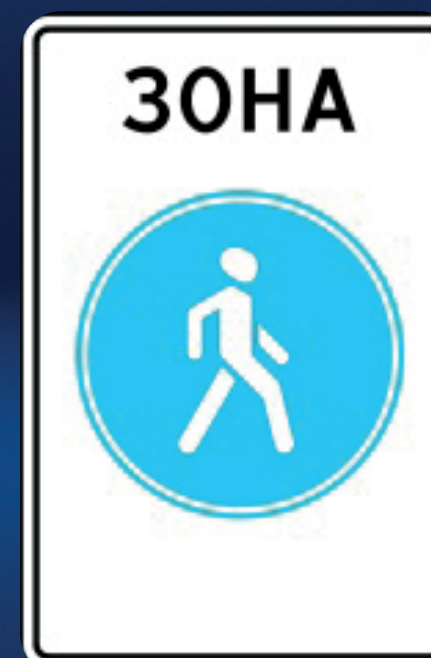


**ТАБЛИЧКА
8.4.7.2 «ВИД ТРАНСПОРТНОГО
СРЕДСТВА»**



**ТАБЛИЧКА
8.4.16 «КРОМЕ ВИДА ТРАНСПОРТНОГО
СРЕДСТВА»**

**ТАБЛИЧКИ УКАЗЫВАЮТ, ЧТО ДЕЙСТВИЕ ДОРОЖНОГО ЗНАКА
РАСПРОСТРАНЯЕТСЯ ИЛИ НЕ РАСПРОСТРАНЯЕТСЯ НА СИМ**



* Внесены в ГОСТ Р 52289 и ГОСТ Р 52290 поправками.



АДМИНИСТРАТИВНАЯ ОТВЕТСТВЕННОСТЬ ЗА НАРУШЕНИЯ ПДД ЛИЦАМИ, ИСПОЛЬЗУЮЩИМИ ДЛЯ ПЕРЕДВИЖЕНИЯ СИМ

СТАТЬЯ 12.29. НАРУШЕНИЕ ПРАВИЛ ДОРОЖНОГО ДВИЖЕНИЯ ПЕШЕХОДОМ ИЛИ ИНЫМ ЛИЦОМ, УЧАСТВУЮЩИМ В ПРОЦЕССЕ ДОРОЖНОГО ДВИЖЕНИЯ

1. Нарушение пешеходом или пассажиром транспортного средства Правил дорожного движения
– влечет предупреждение или наложение административного штрафа в размере **ПЯТИСОТ** рублей.
2. Нарушение Правил дорожного движения лицом, управляющим велосипедом, либо возчиком или другим лицом, непосредственно участвующим в процессе дорожного движения (за исключением лиц, указанных в части 1 настоящей статьи, а также водителя транспортного средства),
– влечет наложение административного штрафа в размере **ВОСЬМИСОТ** рублей.
3. Нарушение Правил дорожного движения лицами, указанными в части 2 настоящей статьи, совершенное в состоянии опьянения,
– влечет наложение административного штрафа в размере от **ОДНОЙ ТЫСЯЧИ ДО ОДНОЙ ТЫСЯЧИ ПЯТИСОТ** рублей.

СТАТЬЯ 12.30. НАРУШЕНИЕ ПРАВИЛ ДОРОЖНОГО ДВИЖЕНИЯ ПЕШЕХОДОМ ИЛИ ИНЫМ УЧАСТНИКОМ ДОРОЖНОГО ДВИЖЕНИЯ, ПОВЛЕКШЕЕ СОЗДАНИЕ ПОМЕХ В ДВИЖЕНИИ ТРАНСПОРТНЫХ СРЕДСТВ ЛИБО ПРИЧИНЕНИЕ ЛЕГКОГО ИЛИ СРЕДНЕЙ ТЯЖЕСТИ ВРЕДА ЗДОРОВЬЮ ПОТЕРПЕВШЕГО

1. Нарушение Правил дорожного движения пешеходом, пассажиром транспортного средства или иным участником дорожного движения (за исключением водителя транспортного средства), повлекшее создание помех в движении транспортных средств,
– влечет наложение административного штрафа в размере **ОДНОЙ ТЫСЯЧИ** рублей.
2. Нарушение Правил дорожного движения пешеходом, пассажиром транспортного средства или иным участником дорожного движения (за исключением водителя транспортного средства), повлекшее по неосторожности причинение легкого или средней тяжести вреда здоровью потерпевшего,
– влечет наложение административного штрафа в размере от **ОДНОЙ ТЫСЯЧИ ДО ОДНОЙ ТЫСЯЧИ ПЯТИСОТ** рублей.



ГОСТ Р 70514-2022 ЭЛЕКТРИЧЕСКИЕ СИМ. ТЕХНИЧЕСКИЕ ТРЕБОВАНИЯ И МЕТОДЫ ИСПЫТАНИЙ*

КЛАСС ЭСИМ	НАЛИЧИЕ СИСТЕМЫ САМОБАЛАНСИРОВАНИЯ	МАКСИМАЛЬНАЯ КОНСТРУКТИВНАЯ СКОРОСТЬ, КМ/Ч	НАЛИЧИЕ МЕСТА ДЛЯ СИДЕНИЯ
1	НЕТ	НЕ БОЛЕЕ 15 КМ/Ч	НЕТ
2	НЕТ	НЕ БОЛЕЕ 25 КМ/Ч	НЕТ
3	ДА	НЕ БОЛЕЕ 15 КМ/Ч	ОПЦИЯ
4	ДА	НЕ БОЛЕЕ 25 КМ/Ч	ОПЦИЯ

ПЕШЕХОДНЫЙ РЕЖИМ – НЕ БОЛЕЕ 8 КМ/Ч, ПРИ АКТИВАЦИИ ДАННОГО РЕЖИМА ДОЛЖНА АВТОМАТИЧЕСКИ ВКЛЮЧАТЬСЯ ПЕРЕДНЯЯ ФАРА.

ДОЛЖНО БЫТЬ ОБОРУДОВАНО:

АВТОМАТИЧЕСКИМ УСТРОЙСТВОМ ОГРАНИЧЕНИЯ СКОРОСТИ И ОПРЕДЕЛЕНИЯ МЕСТОПОЛОЖЕНИЯ;

ПЕРЕДНИМИ (БЕЛЫМИ), БОКОВЫМИ (ОРАНЖЕВЫЕ или КРАСНЫЕ) И ЗАДНИМИ (КРАСНЫЕ) СВЕТОВОЗВРАЩАТЕЛЯМИ;

ЗВУКОВОЕ СИГНАЛЬНОЕ УСТРОЙСТВО;

БЛОКИРОВКА ВКЛЮЧЕНИЯ ДВИГАТЕЛЯ СЛОЖЕННОГО ЭСИМ.



МИНИСТЕРСТВО ТРАНСПОРТА
РОССИЙСКОЙ ФЕДЕРАЦИИ

БЛАГОДАРИМ ЗА ВНИМАНИЕ!